

BPE LECIEUX

Sablère de SAINT MAXIMIN

Chaussée Neuve

Lieu-dit "Les Saintes Barbes"

B.P. n°139

60741 SAINT MAXIMIN Cedex

Tél. : 03 44 25 81 21

Fax. : 03 44 25 22 48

FICHE TECHNIQUE PRODUIT

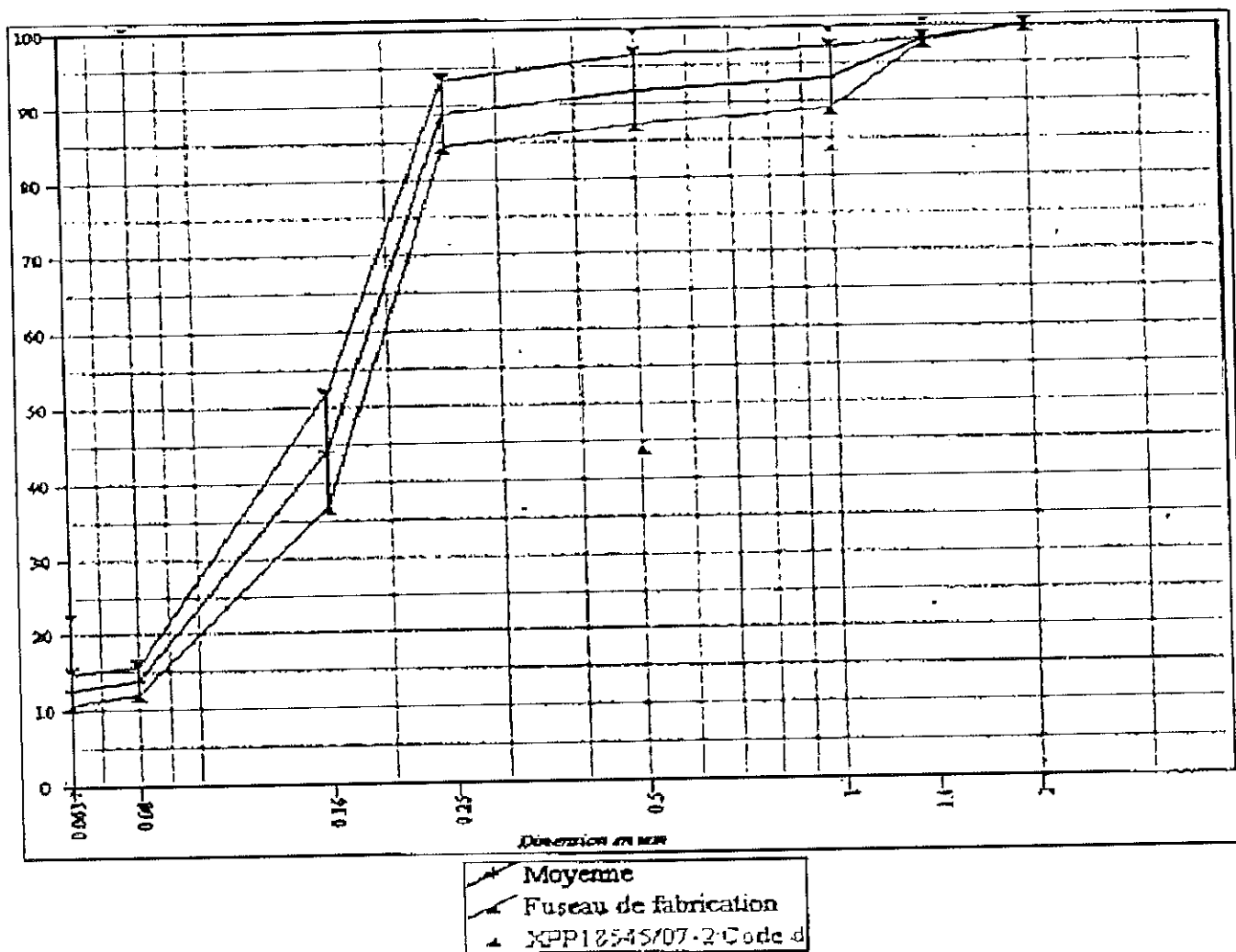
MATÉRIAU	Sablon de type B5		
Provenance	SARL BPE LECIEUX		
Chantier	CONTRÔLE / AUTRE CARRIÈRE		
Lieu du prélèvement	STOCK	Mise à jour	Le 23/09/2011
Norme	NX P 18-545 Article 7 - EN 13242		

	0,063	0,08	0,16	0,25	D/2 0,5	D 1	1,4D 1,4	2D 2
Etendue ø	10				50	15		
V.S.S. +U	24				100	100	100	
V.S.S.	22				99	99	100	
V.S.I.	0	12			44	84	98	100
V.S.I. -U	0	12			40	82	97	100
Ecart-type max								

	Du 21/10/10 au 20/04/11							
	0,063	0,08	0,16	0,25	0,5	1	1,4	2
Maximum	18	17	57	95	97	98	99	100
Xf+ 1.25xEcart-types	15	16	52	93	97	97	98	100
Moyenne Xf	13	14	44	89	92	93	98	100
Xf- 1.25xEcart-types	11	12	37	84	87	89	98	100
Minimum	10	12	28	77	82	84	98	100
Ecart-type	1,7	1,5	5,9	3,6	3,7	3,3	0,2	0
Nombre de résultats	40	40	40	40	40	40	40	40

Autres Caractéristiques		
Sulfate soluble dans l'acide	EN 1744-1 art12	0,07 % (21/10/2010)
Evaluation des fines - Essai au bleu de méthylène (0/2)	EN 933-9	3,02 g (20/04/2011)
Masse volumique réelle	EN 1097-6	2,69 Mg/m3 (21/10/2010)
Teneur en soufre total	NF EN 1744-1 Art.11	0,02 % (21/10/2010)
Teneur en matière humique	NF EN 1744-1 Art.15-1	Pas de quantité significative (21/10/2010)
Absorption d'eau	EN 1097-6. art 7. 8 ou 9	0,50 % (21/10/2010)
Classification GTR	NF P 11-300	B5 (21/10/2010)
MV Sol sec Optimum Proct opn	NF EN 13286-2	1,750 T/m3 (08/03/2011)
Valeur de Bleu d'un Sol	P 94-068	0,33 g (20/04/2011)
Teneur en eau optimum Wopn	NF EN 13286-2	12,60 % (08/03/2011)
Proctor / CBR		

Observations: MATÉRIAU SABLON



Saison

SS